

Mobilhome Loggia - 2 ch. 5 pers. - Terrasse couverte

Superficie intérieure : 24 m² - Terrasse : 10 m²

Kitchenette : Plaques de cuisson 4 feux au gaz - hotte - évier - réfrigérateur-congélateur - vaisselle - mini-four & cafetière électriques

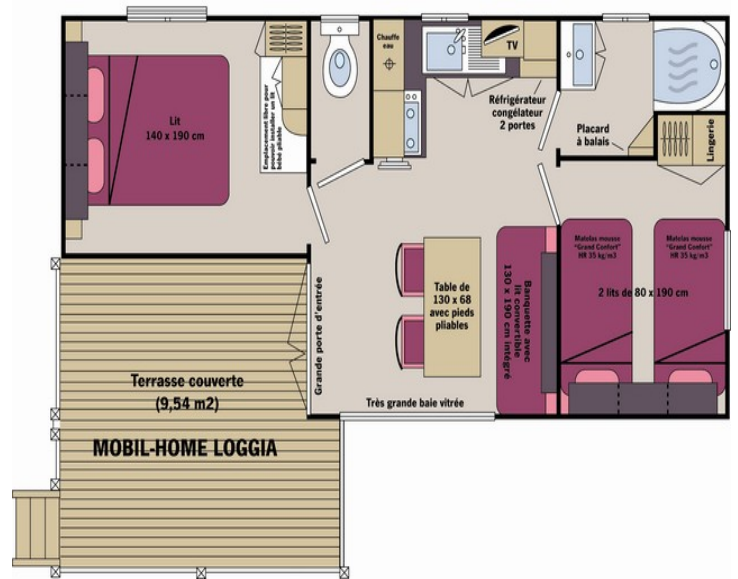
Coin salle à manger / salon : Table - 1 banquette (double couchage) - chaises - chauffage - TV - baie vitrée extra-large

Terrasse : Terrasse couverte de 11 m² en bois - salon de jardin - 2 bains de soleil

2 chambres : 4 couchages - Literie récente (140 et 2x80) et de bonne qualité - Possib. lit bb dans la ch. des parents - alèzes tissus - oreillers - couvertures ou couettes

Salle de douche : Douche - WC indépendants

*N° 77 & 78 + 71 + 73 + 75 sur le plan du camping
 Mobilhomes 2012 & 2013 - Location < 7 ans*



Tarifs* 2016 / semaine

Semaine 2016	Mobilhome 2 ch. - 24 m ² + terrasse couverte (10 m ²)							
	02/04 - 23/04	23/04 - 21/05	21/05 - 09/07	09/07 - 30/07	30/07 - 20/08	20/08 - 27/08	27/08-01/10	01/10 - 21/10
1 à 2 pers.	275 €	285 €	320 €	530 €	655 €	463 €	320 €	285 €
3 à 4 pers.	315 €	325 €	360 €	580 €	655 €	513 €	360 €	325 €
4 pers. 1 nt	64 €	64 €	69 €	93 €	103 €	93 €	69 €	64 €

* La taxe de séjour est en plus : 0.61 €par jour et par adulte - Pas de frais de réservation - pas de frais de dossier

Suppléments

- Ménage final à votre charge ; si à notre charge, il vous en coûtera 52 €
- 1 personne suppl. (au-delà de 4) : 57 €la semaine
- Animal : 16 €la semaine
- Véhicule supplémentaire : 11 €la semaine

Inventaire - type

CUISINE : Evier avec eau chaude - Plaque de cuisson au gaz - Four électrique avec plat à couvercle - Cafetière électrique - Grand réfrigérateur-congélateur **SEJOUR :** Table avec chaises et banquette (double couchage) -Radiateur électrique - TV **TERRASSE :** Couverte - 1 table de jardin - 4 chaises - 2 bains de soleil **VAISSELLE :** **Prévue pour 6 personnes** 1 saladier - 1 plat creux et 1 plat long en inox - 1 coupe à fruit en verre - 1 moule à manqué - Service 6 assiettes plates & à dessert & à soupe - Service 6 tasses à café & soucoupe - 4 bols blancs - 1 pot à eau - 1 seau à glace - 12 verres - 1 théière - 1 essoreuse à salade - 1 passoire - 2 couvercles -1 série de 3/4 casseroles en inox 18/20 - 2 poêles - 1 marmite avec couvercle - 1 cocotte-minute 6 ou 8 litres - 1 planche à découper - 1 dessous de plat - 1 plateau - 1 couteau à viande - 1 couteau à pain - 1 petit couteau de cuisine - 1 économe - 1 couteau à huîtres - 1 clé à sardine - 1 râpe à fromage - 1 tire-bouchon - 1 ouvre-boîte - 1 spatule nylon & en bois - 1 couvert à salade 1 grande cuillère - 1 louche - 1 écumoire - 1 grande fourchette - 1 range couverts - 6/8 fourchettes, couteaux, grandes & petites cuillères **USTENSILES D'ENTRETIEN :** Balai - pelle & balayette - balai-brosse - serpillière - tapis d'intérieur - tapis d'extérieur - bassine - seau 9 litres - poubelle 12 litres - étendoir sur pied repliable et des pinces à linge **LITERIE :** Protège-matelas - oreillers avec taie - couette/couverture - **Chambre n° 1 :** 1 lit en 140 - **Chambre n° 2 :** 2x80 avec possibilité de les rapprocher **SALLE D'EAU :** WC séparés de la salle d'eau - lavabo & glace - 1 petite poubelle - 1 cabine de douche.

La WIFI est disponible sur votre parcelle, moyennant un supplément.

SARL ARDY - Capital de 8 000 €- SIRET : Dax B 421657230 00015 5530Z

Arrêté préfectoral : PR/Daf/2ème Bureau/2004/N° 775 du 17/05/2004 - Arrêté classement : c40-021285-001 / juillet 2012

Descript MH Loggia